

Una piedra caliza de tonalidad grisácea clara, con tonos de arena, ocasionalmente presenta fósiles incrustados. Está compuesta principalmente por calcita y cuarzo, exhibiendo una superficie uniforme y homogénea.



DATOS TÉCNICOS

Reacción al fuego	Clase A1
Densidad aparente	2650 kg/m ³
Porosidad abierta	1,9%
Resistencia a la abrasión	Valor máximo esperado: 20,50 mm Valor medio: 19,00 mm
Resistencia a flexión	Valor inferior esperado: 4,4 MPa Valor medio: 7,6 MPa Desviación estándar: 1,8 MPa
Resistencia a la heladicidad	Valor medio: 7,6 MPa Valor medio después de 56 ciclos: 7,9 MPa Disminución de la resistencia después de 56 ciclos: 0%
Resistencia a la compresión	Valor inferior esperado: 91 MPa Valor medio: 120 MPa Desviación estándar: 14 MPa

LIMPIEZA Y MANTENIMIENTO:

Para el mantenimiento rutinario de las superficies, utilice siempre limpiadores neutros.

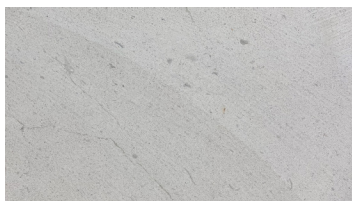
No utilizar en ningún caso productos agresivos que puedan dañar irreparablemente la superficie de la Limestone (como ácidos o productos desincrustantes).

Le recomendamos encarecidamente que no coloque objetos calientes, como teteras o sartenes, directamente sobre la Limestone, ya que pueden provocar decoloración o manchas.

Si su Limestone está expuesta a "agua dura" donde hay un alto contenido de minerales, deberá tener un poco más de cuidado ya que las propiedades de limpieza del FILACLEANER o detergente neutro se debilitarán. Por lo tanto, deberá utilizar estos productos con un poco más de frecuencia para que los restos de jabón, cal y similares no tengan la posibilidad de acumularse y congelarse.

Pretratamiento	Limpieza durante la instalación	Sellador protector para uso interior	Sellador protector en zona húmedas	Mantenimiento diario
FILAW68	FILA PS87	FILAFOB	FILAHYDROREP + FILAFOB	FILACLEANER JABÓN NEUTRO

TECHNICAL DATA / FICHA TÉCNICA



Saw cut / Corte de sierra

Application / Aplicación: (R) (PI) (PE)



Honed / Apomazado

Application / Aplicación: (R) (PI) (E) (P)



Bush Hammered / Abujardado

Application / Aplicación: (R) (PE) (ZH)



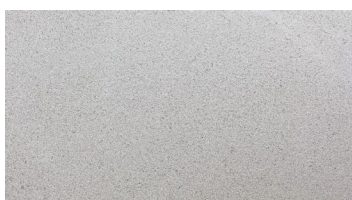
Soft Bush Hammered / Abujardado-Cepillado

Application / Aplicación: (R) (PI) (PE)



Sandblasted / Arenado

Application / Aplicación: (R) (PE) (ZH)



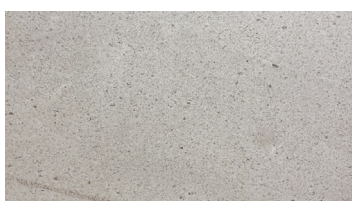
Soft Sandblasted / Arenado-Cepillado

Application / Aplicación: (R) (PI) (PE) (E) (ZH)



Soft Shot Blasted / Granallado-Cepillado

Application / Aplicación: (R) (PI) (PE) (ZH)



Brushed / Envejecido

Application / Aplicación: (R) (PI) (E) (P)



Soft Flamed / Flameado-Cepillado

Application / Aplicación: (R) (PE) (ZH)