

## TECHNICAL DATA / FICHA TÉCNICA

Piedra caliza de tonalidad gris, con granos de diversos matices, con un aspecto marmóreo y una notable densidad sin porosidad. Los fósiles que alberga son reminiscencias de mares poco profundos. Estéticamente, su coloración varía desde un verde grisáceo hasta gris, con algunas finas bandas de calcita y vetas estilolíticas en tonos marrones, amarillos o verdes, que discurren de forma subparalela a la estratificación sin afectar significativamente al cromatismo.



## DATOS TÉCNICOS

Reacción al fuego	Clase A1
Densidad aparente	2710 kg/m <sup>3</sup>
Porosidad abierta	0,4%
Resistencia a la abrasión	Valor máximo esperado: 25,00 mm Valor medio: 21,00 mm
Resistencia a flexión	Valor inferior esperado: 8,1 MPa Valor medio: 17,2 MPa Desviación estándar: 5,1 MPa
Resistencia a la heladicidad	Valor medio: 17,2 MPa Valor medio después de 56 ciclos: 15,9 MPa Disminución de la resistencia después de 56 ciclos: 8%
Resistencia a la compresión	Valor inferior esperado: 100 MPa Valor medio: 127 MPa Desviación estándar: 15 MPa

## LIMPIEZA Y MANTENIMIENTO:

Para el mantenimiento rutinario de las superficies, utilice siempre limpiadores neutros.

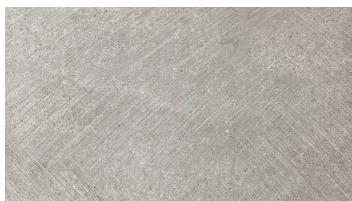
No utilizar en ningún caso productos agresivos que puedan dañar irreparablemente la superficie de la Limestone (como ácidos o productos desincrustantes).

Le recomendamos encarecidamente que no coloque objetos calientes, como teteras o sartenes, directamente sobre la Limestone, ya que pueden provocar decoloración o manchas.

Si su Limestone está expuesta a "agua dura" donde hay un alto contenido de minerales, deberá tener un poco más de cuidado ya que las propiedades de limpieza del FILACLEANER o detergente neutro se debilitarán. Por lo tanto, deberá utilizar estos productos con un poco más de frecuencia para que los restos de jabón, cal y similares no tengan la posibilidad de acumularse y congelarse.

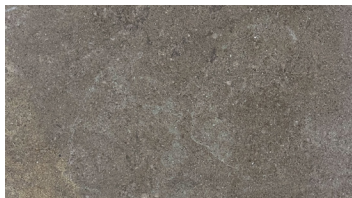
<b>Pretratamiento</b>	<b>Limpieza durante la instalación</b>	<b>Sellador protector para uso interior</b>	<b>Sellador protector en zona húmedas</b>	<b>Mantenimiento diario</b>
FILAW68	FILA PS87	FILAFOB	FILAHYDRORREP + FILAFOB	FILACLEANER JABÓN NEUTRO

TECHNICAL DATA / FICHA TÉCNICA



**Saw cut** / Corte de sierra

Application / Aplicación: (R) (PI) (PE)



**Honed** / Apomazado

Application / Aplicación: (R) (PI) (E) (P)



**Bush Hammered** / Abujardado

Application / Aplicación: (R) (PE) (ZH)



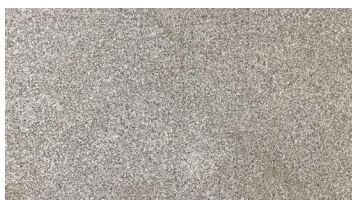
**Soft Bush Hammered** / Abujardado-Cepillado

Application / Aplicación: (R) (PI) (PE)



**Sandblasted** / Arenado

Application / Aplicación: (R) (PE) (ZH)



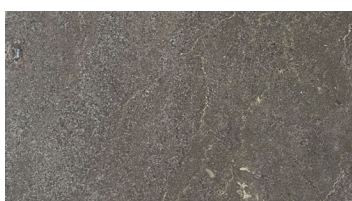
**Soft Sandblasted** / Arenado-Cepillado

Application / Aplicación: (R) (PI) (PE) (E) (ZH)



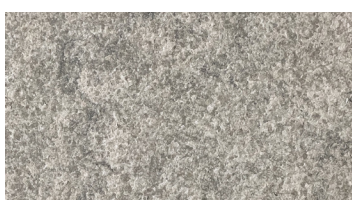
**Soft Shot Blasted** / Granallado-Cepillado

Application / Aplicación: (R) (PI) (PE) (ZH)



**Brushed** / Envejecido

Application / Aplicación: (R) (PI) (E) (P)



**Soft Flamed** / Flameado-Cepillado

Application / Aplicación: (R) (PE) (ZH)