

FICHA TÉCNICA

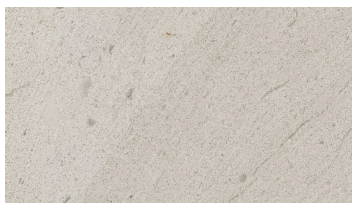
Una piedra caliza de tonalidad grisácea clara, con tonos de arena, ocasionalmente presenta fósiles incrustados. Está compuesta principalmente por calcita y cuarzo, exhibiendo una superficie uniforme y homogénea.



DATOS TÉCNICOS

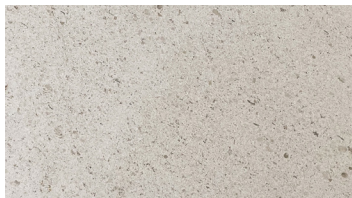
Reacción al fuego	Clase A1
Densidad aparente	2650 kg/m ³
Porosidad abierta	1,9%
Resistencia a la abrasión	Valor máximo esperado: 20,50 mm Valor medio: 19,00 mm
Resistencia a flexión	Valor inferior esperado: 4,4 MPa Valor medio: 7,6 MPa Desviación estándar: 1,8 MPa
Resistencia a la heladicidad	Valor medio: 7,6 MPa Valor medio después de 56 ciclos: 7,9 MPa Disminución de la resistencia después de 56 ciclos: 0%
Resistencia a la compresión	Valor inferior esperado: 91 MPa Valor medio: 120 MPa Desviación estándar: 14 MPa

FICHA TÉCNICA



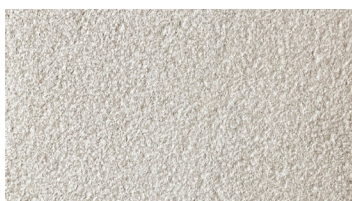
Corte de sierra

Aplicación: (R) (PI) (PE)



Apomazado

Aplicación: (R) (PI) (E) (P)



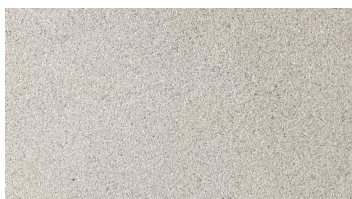
Abujardado

Aplicación: (R) (PE) (ZH)



Abujardado-Cepillado

Aplicación: (R) (PI) (PE)



Arenado

Aplicación: (R) (PE) (ZH)



Arenado-Cepillado

Aplicación: (R) (PI) (PE) (E) (ZH)



Granallado-Cepillado

Aplicación: (R) (PI) (PE) (ZH)



Envejecido

Aplicación: (R) (PI) (E) (P)



Flameado-Cepillado

Aplicación: (R) (PE) (ZH)

(R) Revestimiento

(E) Encimera

(PI) Pavimento interior

(ZH) Zonas húmedas

(PE) Pavimento exterior

(P) Piscina